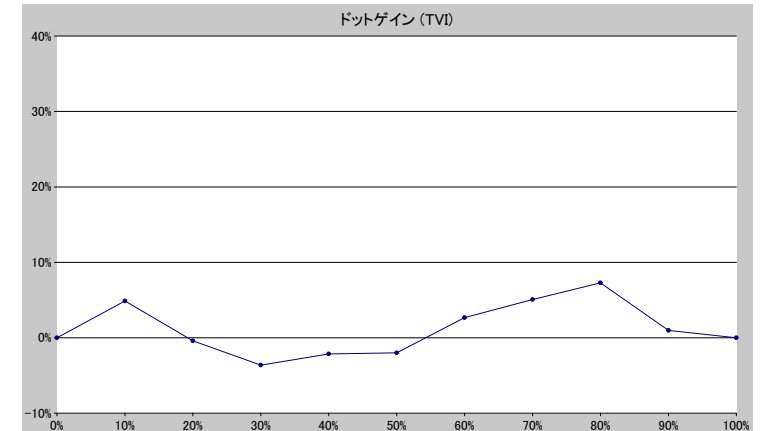
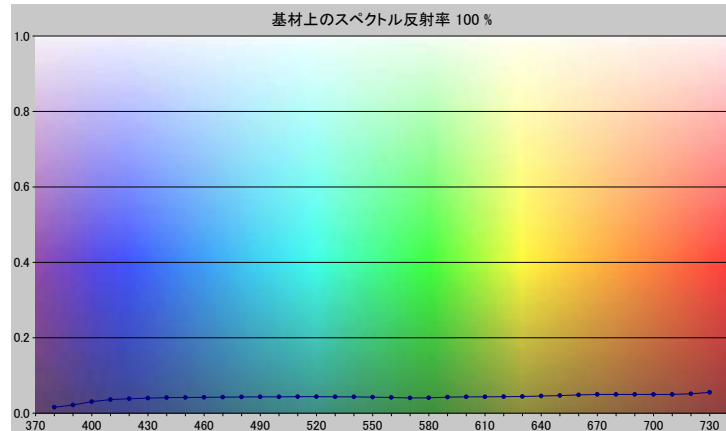


スポットカラーの定義

NP Black7-U

スペクトルデータ

	オーバーホワイト	オーバーブラック
380	0.0159	0.0087
390	0.0218	0.0078
400	0.0304	0.0063
410	0.0359	0.0059
420	0.0380	0.0062
430	0.0398	0.0057
440	0.0410	0.0055
450	0.0416	0.0057
460	0.0420	0.0053
470	0.0424	0.0052
480	0.0428	0.0052
490	0.0433	0.0051
500	0.0434	0.0051
510	0.0436	0.0051
520	0.0436	0.0050
530	0.0434	0.0049
540	0.0433	0.0049
550	0.0426	0.0049
560	0.0415	0.0047
570	0.0405	0.0047
580	0.0406	0.0046
590	0.0423	0.0046
600	0.0433	0.0045
610	0.0434	0.0045
620	0.0437	0.0045
630	0.0443	0.0045
640	0.0453	0.0044
650	0.0468	0.0044
660	0.0485	0.0044
670	0.0495	0.0044
680	0.0498	0.0046
690	0.0498	0.0046
700	0.0497	0.0046
710	0.0498	0.0047
720	0.0515	0.0048
730	0.0550	0.0048



ホワイトの上のスポット

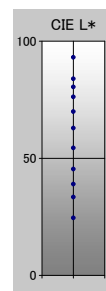
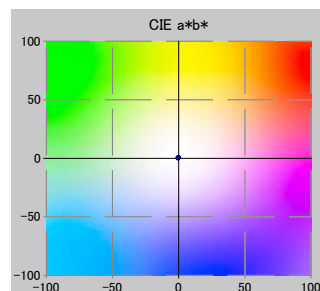
ドット %	L*	a*	b*	C*	h°	TVI
0	93.08	-0.19	0.10	0.21	151.56	0%
10	83.91	-0.36	0.27	0.45	142.82	15%
20	80.46	-0.39	0.30	0.49	142.42	20%
30	76.19	-0.41	0.28	0.49	145.23	26%
40	69.93	-0.43	0.33	0.54	142.47	38%
50	62.92	-0.41	0.34	0.54	140.42	48%
60	54.40	-0.38	0.38	0.54	135.66	63%
70	45.43	-0.30	0.49	0.57	121.25	75%
80	38.95	-0.21	0.66	0.70	107.79	87%
90	33.44	-0.06	0.74	0.74	94.92	91%
100	24.55	0.13	0.65	0.66	78.50	100%

仕様

不透明度(Y 比率)	11%
スペクトル密度	1.80
ドットゲイン @ 50%	-2%
コントラスト @ 70%	22%

測定値

測定器	i1iO 2
測定コンディション	---, 2 Degree, ---
ジオメトリ	0.0/45.0
アパーチャ	8.00



NP Black7-U

ブランドカラー	NP Black7-U
ブランドオーナー	Nabeprocess
コンタクト	
基材	OP20 μ
バックギング	
許容値	2.50, dE ---, メタメリック 3.00